



MINISTÈRE  
DE LA TRANSITION  
ÉCOLOGIQUE

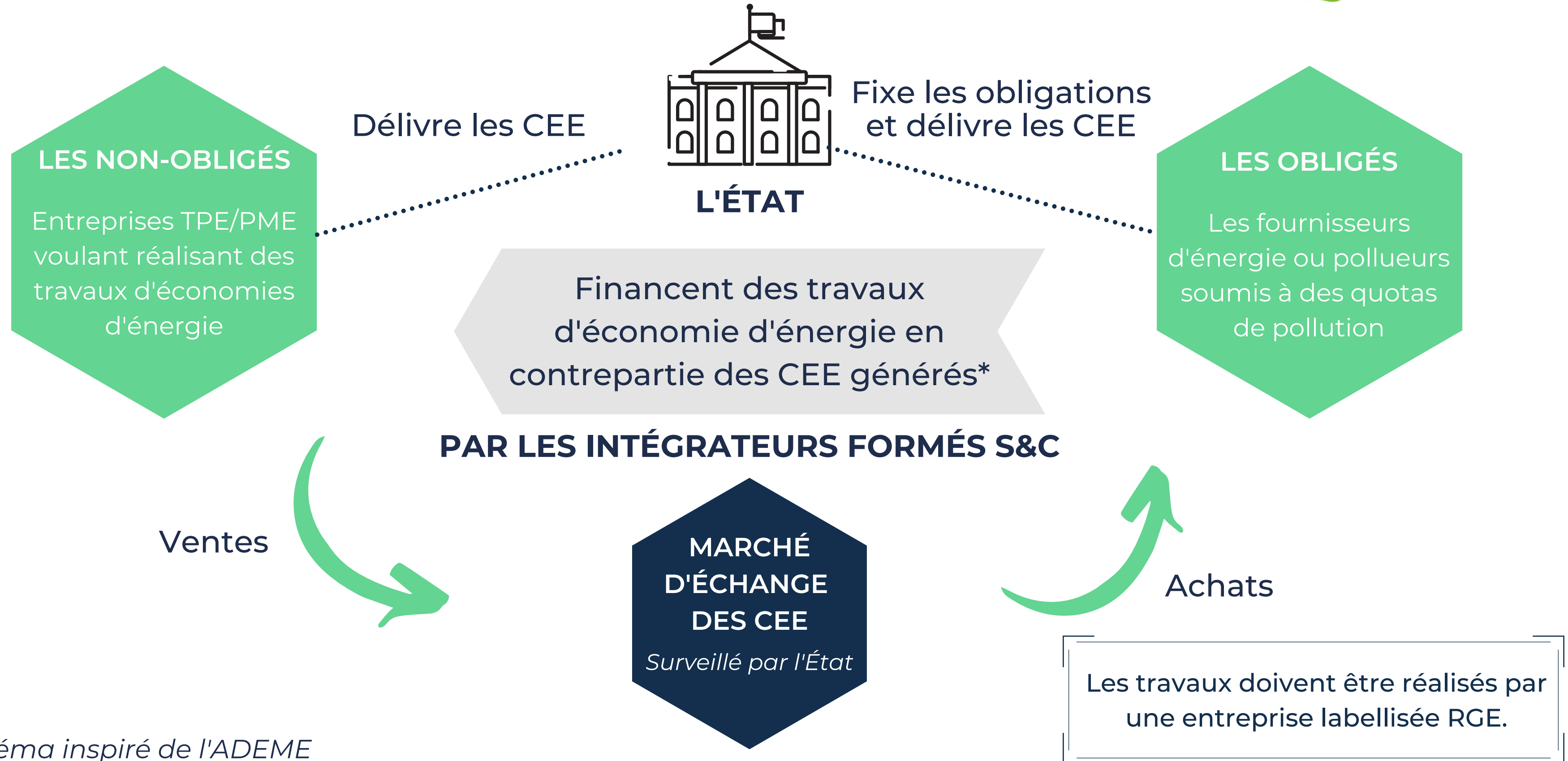
*Liberté  
Égalité  
Fraternité*

**“ Le Gouvernement aide à la  
rénovation énergétique  
grâce aux CEE ”**

CERTIFICATS D'ÉCONOMIES D'ÉNERGIE  
à destination des PME/TPE



# FONCTIONNEMENT DES CEE



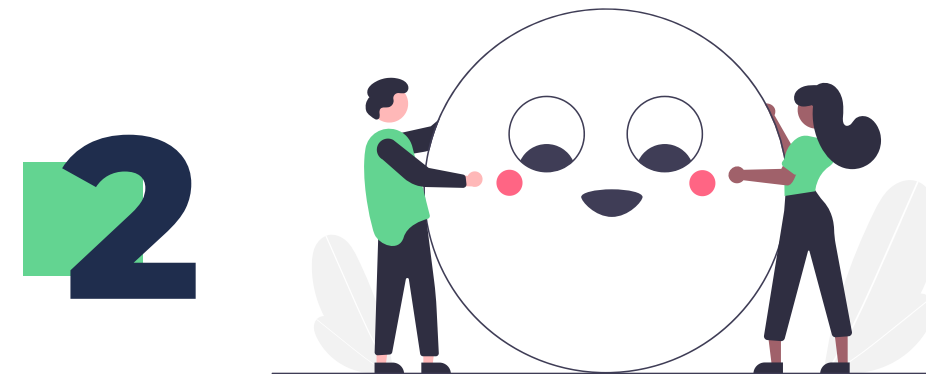
# CONDITIONS DE DÉLIVRANCE



Mon bâtiment tertiaire fait plus de 1000 m<sup>2</sup> et n'a pas de système de gestion intelligente.



Mon bâtiment est maintenant équipé intelligemment et mes consommations d'énergie sont optimisées avec ma GTB légère S&C Classe A ou B (selon les équipements choisis).



Je souhaite installer la GTB légère S&C pour piloter intelligemment

- \* Le CVC (chauffage clim ventilation)
- \* L'éclairage



Je fais appel à un intégrateur formé S&C qui réalise cette installation, sa prestation est éligible à une réduction CEE (*fiche BAT-TH-116 de la norme NF EN 15232-1*).

# SCÉNARIOS

**Maintenant que mon bâtiment est équipé, voici les scénarios pouvant être mis en place :**

Allumer ou éteindre la climatisation pour que la pièce soit toujours à 23°.

Couper la climatisation ou le chauffage dès qu'une fenêtre est détectée ouverte.

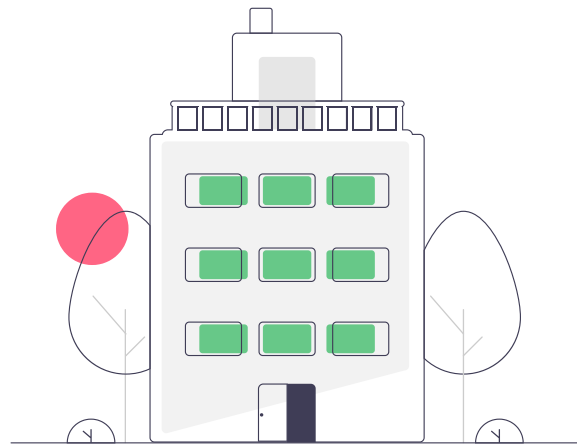
Détecter une anomalie dans les consommations électriques.

Éteindre la lumière et baisser la climatisation quand la pièce est vide.

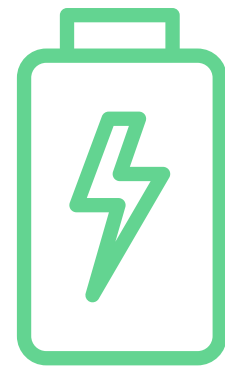
Limiter les températures de consigne en fonction des températures extérieures.



# MÉTHODE DE CALCUL



+



+



×



×



## Type de bâtiment :

- Écoles, bureaux, commerces, hôtels/restaurants, santé..
- Si le bâtiment a < ou > 2 ans

## Type de CVC

## Éclairage

## Zone climatique

- H1, H2 ou H3

## Surface en m<sup>2</sup>

**= MONTANT DE PRISE EN CHARGE EN  
kWh CUMAC/m<sup>2</sup>**

# CHRONOLOGIE DU DOSSIER

**1**

Réception de la cotation CEE de votre projet

**2**

Signature d'une convention CEE

**3**

Réception des mentions sur devis, puis signature du devis des travaux

**6**

Réception des Attestations sur l'Honneur (AH), puis leur signature par le bénéficiaire et le professionnel

**5**

Réception des mentions sur factures, puis facturation du solde des travaux

**4**

Réalisation des travaux